



MODE D'EMPLOI

FILTRE MANUEL MÉTALLIQUE SEMI AUTO FL

Numéro de série: _____

Date d'achat: _____



TABLE DES MATIÈRES

1.	Introduction	1
1.1	Identification du filtre	1
1.2	Concepts de base	1
2.	Fiche Technique	2
2.1	Filtre Semi Auto FL	2
2.2	Caractéristiques techniques de fabrication	2
3.	Installation.....	3
4.	Fonctionnement et entretien.....	3
5.	Pièces de rechange.....	4
5.1	Vue détaillée Filtre Semi Auto FL	4
6.	Garantie du produit.....	5

1. INTRODUCTION

Tout d'abord, nous tenons à vous remercier d'avoir acheté ce filtre, le résultat du travail d'un groupe de personnes engagées à offrir la bonne solution à chaque processus de filtration. Tous les produits conçus et fabriqués par *ITM Filters* répondent aux exigences qu'elle s'impose en matière de qualité, d'efficacité et de durabilité. Cette philosophie est accréditée par la certification d'organismes externes.

La plus grande efficacité du système est obtenue avec un fonctionnement et un entretien corrects, veuillez suivre correctement les indications de ce mode d'emploi pendant toute la durée de vie du produit. Nous vous invitons à visiter notre site Web: www.itmfilters.com pour plus d'informations sur nos produits et nos politiques d'entreprise.

1.1 Identification du filtre

Le filtre est identifié par l'autocollant de caractéristiques générales suivants:



IMAGE 1

1.2 Concepts de base

Surface de filtration : plane qui permet le passage de l'eau tout en retenant toutes les particules en suspension.

Perte de charge : c'est la différence de charge produite entre deux points d'un même débit. Le frottement de l'eau avec le milieu filtrant provoque une perte d'énergie. Les substances diluées sont piégées dans la maille générant une diminution de la capacité filtrante, ce qui provoque une augmentation de la perte de charge.

La mesure de la perte de charge s'effectue au moyen d'une prise de pression sur le collecteur d'arrivée et d'une autre sur le collecteur de sortie.

2. FICHE TECHNIQUE

2.1 Filtre Semi Auto FL

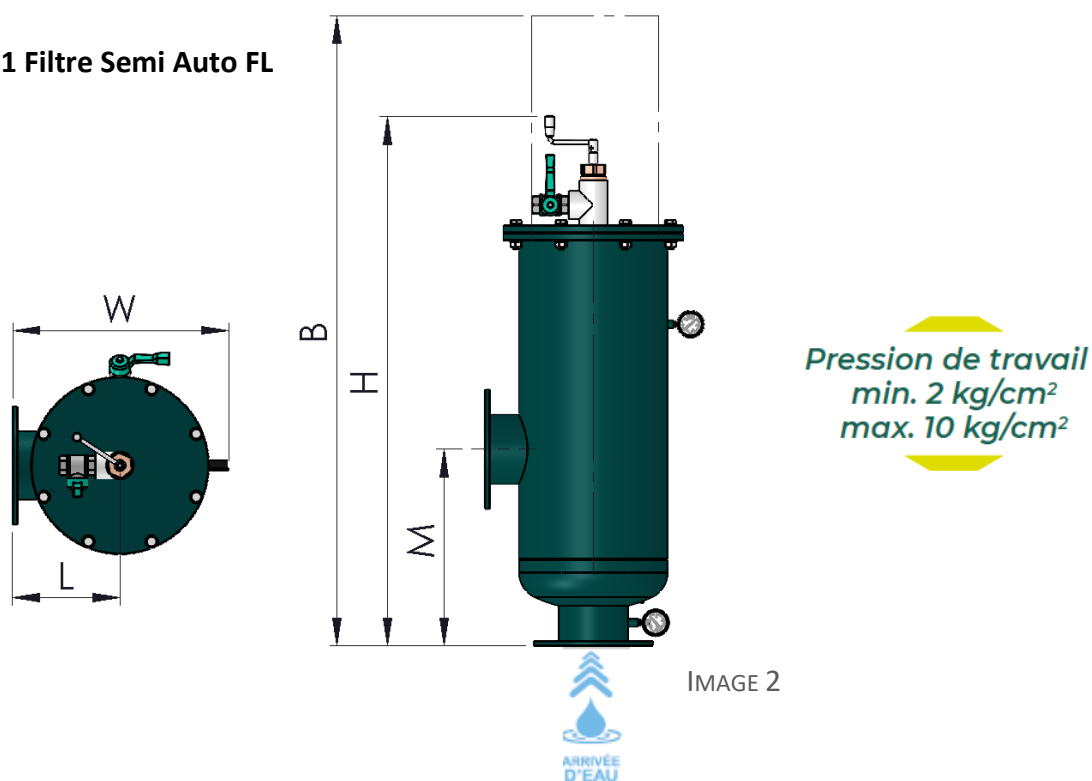


IMAGE 2

MODÈLE	Dimensions (mm)					Débit d'eau minimum pour le fonctionnement (m³/h)	Minimum pression (bar)	Nombre de buses	ØVanne de lavage auto.	ØVanne de vidange manuelle	Temps de nettoyage (s)
	M	L	H	W	B						
SEMI AUTO-3"-FL	320	220	870	500	1100	12	2	1	1"	1"	20
SEMI AUTO-4"-FL	320	260	870	500	1100	12	2	1	1"	1"	20
SEMI AUTO-6"-FL	470	260	1320	500	1550	29	2	4	2"	1-1/2"	20

TABEAU 1

MODÈLE	ØI/ØO	Débits (m³ /h)				Surface Filtration (cm²)	Consommation d'eau par lavage (L)	Poids Net (kg)
		Qmáx.	<50 ppm	50/100 ppm	100/200 ppm			
SEMI AUTO-3"-FL	Bride 3"	92	53	32	22	1400	7	53
SEMI AUTO-4"-FL	Bride 4"	133	65	45	25	1400	12	55
SEMI AUTO-6"-FL	Bride 6"	285	93	73	52	5608	29	78

TABEAU 2

2.2 Caractéristiques techniques de fabrication

- Matériaux:
 - Pièces métalliques en acier au carbone.
 - Vis zinguées 8.8.
 - Cartouche de maille : Structure en PVC avec maille filtrante en acier inoxydable AISI-316. Degré de filtration : 125 microns.
 - Cartouche d'ébauchage: Acier inoxydable AISI-304. Passage Ø2 mm
 - Joints EPDM: 60 SHORE.

- Traitement en surface:
 - Grenaillage de surfaces jusqu'à un degré SA 2½.
 - Finition de peinture en poudre bicouche EPOXY-POLYESTER polymérisée au four RAL 6004.
- Caractéristiques de travail:
 - Température maximale de fonctionnement 50°C.

3. INSTALLATION

1. S'assurer que le sens du débit du filtre est correct.
2. Placer les collecteurs d'arrivée et de sortie en fixant les brides avec leurs joints correspondants.
3. Placer les manomètres, l'un sur le collecteur d'arrivée et l'autre sur le collecteur de sortie d'eau.
4. Effectuer un premier nettoyage manuel de la maille filtrante.
5. Vérifier que les raccords sont bien serrés, ouvrir l'alimentation en eau et vérifier qu'il n'y a pas de fuite.
6. Filtrage. Ouvrir le passage de l'eau au débit recommandé et à une pression de travail de 10 kg/cm².
7. Nettoyer le filtre lorsque les manomètres indiquent une différence de pression égale ou supérieure à 0,5 kg/cm².
8. Nettoyage. Déconnecter le débit d'eau et ouvrir le filtre, selon le modèle, en desserrant la manivelle ou les vis. Retirer le couvercle et retirer le filtre, le nettoyer en appliquant de l'eau à haute pression sur sa surface extérieure et utiliser une brosse à poils à l'intérieur si nécessaire. Replacer et fermer le filtre en s'assurant que le cache est bien ajusté.

4. FONCTIONNEMENT ET ENTRETIEN

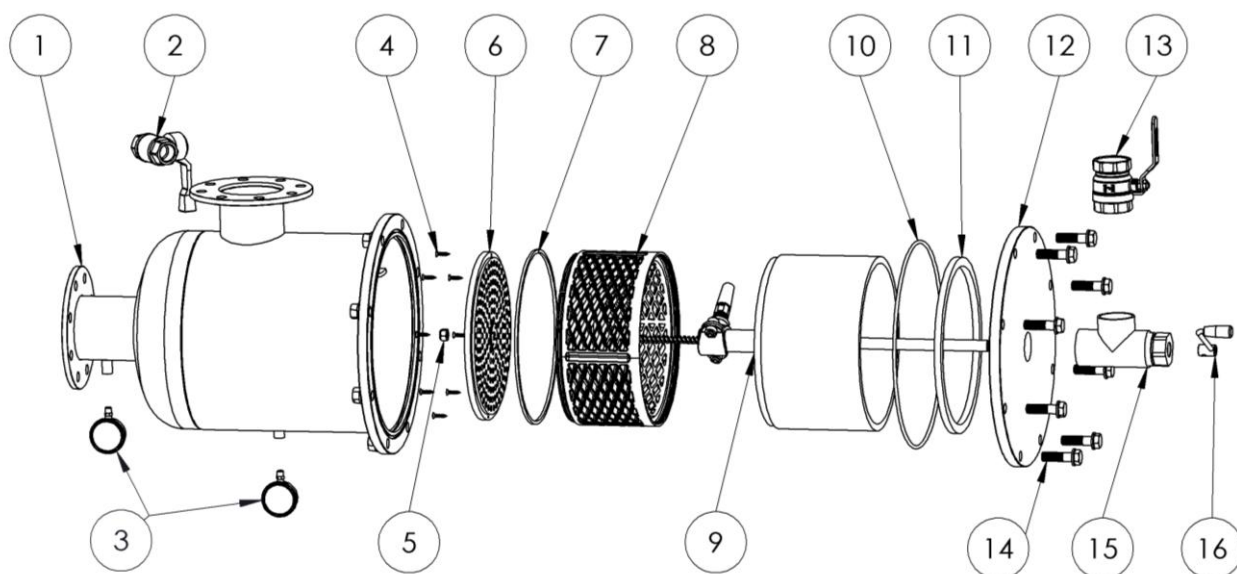
Le filtrage à mailles consiste en la séparation physique entre l'eau et les substances qui y sont en suspension. Lorsque le filtre à mailles se bouche, il produit une différence de pression entre l'arrivée et la sortie d'eau. Le cycle de nettoyage manuel est nécessaire en atteignant une différence de pression de 0,5 kg/cm². L'eau passe de la zone interne du filtre à la zone externe, provoquant l'accumulation de saleté dans la partie interne de la maille.

Entretien nécessaire au bon fonctionnement:

- Révision des joints.
- Révision de la peinture.
- Révision des piles (s'il y a lieu).
- La maille filtrante doit être périodiquement nettoyée manuellement, pour cela:
 1. Débrancher l'alimentation électrique et l'alimentation en eau.
 2. Ouvrir le robinet de vidange en position « CLOSE » et attendre que le filtre se vidange.
 3. Desserrer les vis sur le couvercle de la zone de sortie d'eau filtrée.
 4. Retirer la cartouche filtrante et la nettoyer avec de l'eau à l'extérieur et une brosse en poil à l'intérieur.
 5. Insérer la cartouche à mailles et fermer le couvercle en s'assurant qu'il est bien ajusté.

5. PIÈCES DE RECHANGE

5.1 Vue détaillée Filtre Semi Auto FL



N°	DÉSIGNATION	MODÈLES SEMIAUTO-FL					
		SEMIAUTO-3-FL		SEMIAUTO-4-FL		SEMIAUTO-6-FL	
		U.	Code	U.	Code	U.	Code
1	Carcasse	1	SA-FL-3-02	1	HYD-104-V-02	1	HYD-106-V-02
2	Clapet à bille	1	-	1	-	1	-
3	Manomètre	2	-	2	-	2	-
4	Vis PVC	8	-	8	-	8	-
5	Culot de centrage	1	HYD-206-H-05-08	1	HYD-206-H-05-08	1	HYD-206-H-05-08
6	Disque de centrage	1	HYD-106-V-05-7-1	1	HYD-106-V-05-7-1	1	HYD-106-V-05-7-1
7	Joint entre cartouches	1	HYD-206-H-05-06	1	HYD-206-H-05-06	1	HYD-206-H-05-06
8	Cartouche Filtrante	1	SA-FL-3-04	1	SA-FL-4-04	1	SA-FL-6-04
9	Scanner	1	SA-FL-3-06	1	SA-FL-4-06	1	SA-FL-6-06
10	Joint 6	1	-	1	-	1	-
11	Joint carré	1	HYD-206-H-07-04	1	HYD-206-H-07-04	1	HYD-206-H-07-04
12	Cache	1	FY-CM-3-05	1	FY-CM-4-05	1	FY-CM-6-05
13	Clapet à bille nettoyage	1	-	1	-	1	-
14	Tornilleria tapa M16	3	-	3	-	6	-
15	T de centrage	1	-	1	-	1	-
16	Manivelle	1	-	1	-	1	-

TABEAU 3

6. GARANTIE DU PRODUIT

1. Tous les produits ITM FILTERS sont garantis 1 an à compter de la date de facturation.
2. Le remplacement des pièces défectueuses est couvert par la garantie, le numéro de série devant être indiqué et permettre la vérification par notre personnel.
3. Tenir compte du mode d'emploi pour l'installation du produit et vérifier les paramètres de fonctionnement dans les tableaux techniques.
4. Pour obtenir une filtration correcte, la taille de l'élément filtrant doit être inférieure à celle des substances en suspension dans l'eau à filtrer.
5. Cette garantie ne s'appliquera pas en cas de dommages ou des défauts survenant dans le produit comme résultat ou en relation avec:
 - i. La déchirure, l'élimination ou la manipulation de l'étiquette d'identification du produit.
 - ii. L'utilisation inappropriée ou non autorisée du produit par l'acheteur.
 - iii. Un montage ou une installation incorrects qui ne correspondent pas à celui établi par ITM FILTERS.
 - iv. Les nettoyages périodiques pertinents.
 - v. L'utilisation d'eau non conforme à la qualité établie ou en dehors des spécifications indiquées dans les tableaux techniques.
 - vi. Une utilisation de débit en désaccord avec la qualité de l'eau selon les paramètres définis dans les tableaux techniques.
 - vii. Des pressions différentes de la pression de travail établie.
 - viii. L'usure des matériaux causée par la fatigue, l'abrasion ou les températures élevées.
 - ix. Toute altération, modification ou réparation externe des produits, sauf par ITM FILTERS et ses représentants techniques.
 - x. Dommages produits pendant le transport du produit.
 - xi. Dommages causés par des tiers, vol ou vandalisme.
6. Chez ITM FILTERS, nous nous engageons sur la qualité, c'est pourquoi nous avons les certifications ISO 9001, ISO 14001 et ISO 45001. De plus, lors de la fabrication de nos filtres, nous avons établi notre propre contrôle qualité dans lequel nous nous assurons que le produit répond de manière optimale à toutes les exigences de qualité. En cas de défauts, veuillez contacter votre vendeur.
7. Pour toute réclamation, il est indispensable de présenter ce document, le numéro de série du produit correspondant et la facture d'achat.



Water Solutions



ITM WATER SYSTEMS, S.A.



**Polígono Armentera P-99
22400 Monzón (Huesca)**

www.itmfilters.com

info@itmwater.com

Tel. 974 10 50 05