

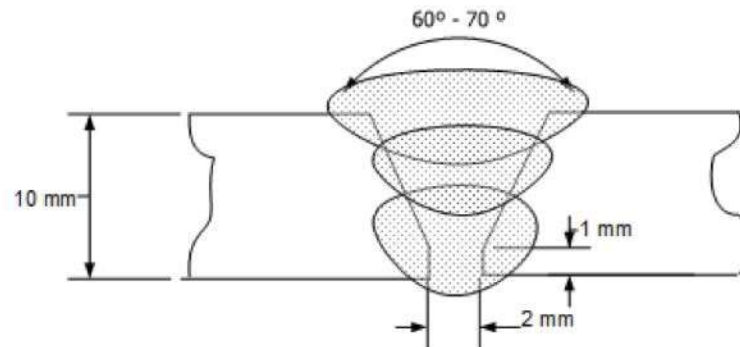
NORMA: EN 15609-1:2004
 STANDARD:

DESIGNACIÓN: INTRA-01
 Designación:

EMPRESA: <i>Company:</i>	INTRAMESA MZ, S.A.		
DIRECCIÓN: <i>Address:</i>	Pol. Ind. La Armentera parc. 99 22400 – Monzón (HUESCA)		
WPS REFERENCIA: <i>Reference WPS:</i>	INTRA-01	REVISIÓN: <i>Revision:</i>	0
WPQR REFERENCIA: <i>Reference WPQR:</i>	PQR-INTRA-01	REVISIÓN: <i>Revision:</i>	0

UNIÓN (ES) / Joint (s):
VARIABLES / Variables

PROCESO(S) DE SOLDEO: <i>Welding process (es):</i>	135	TIPO UNIÓN: <i>Joint type:</i>	BW (A Tope) y FW (Ángulo)
CHAPA O TUBO: <i>Plate or pipe:</i>	Chapa / Tubo	RESPALDO: <i>Backing:</i>	Uno y Ambos lados. Con y Sin Respaldo y Ambos Lados (bs)

CROQUIS / Croquis:


CLASIFICACIÓN METAL BASE: <i>Parent material classification:</i>	Grupo 1.2 $\leq R_e$ 355 N/mm ²
RANGO ESPESOR DEL METAL BASE: <i>Base metal thickness:</i>	BW: 3 a 20 mm FW: 3 a 20 mm
ESPELOR DEL METAL DE SOLDADURA: <i>Weld metal thickness:</i>	BW: hasta 20 mm
RANGO DIÁMETRO TUBERIA: <i>Pipe diameter range</i>	≥ 150 mm (PA/PC Rotando) / ≥ 500 mm (Todas las Posiciones)
RANGO GARGANTA SOLDADURA EN ÁNGULO: <i>Fillet weld throat range:</i>	Sin Restricción
RANGO ÁNGULO EN RAMIFICACIONES: <i>Forks angle range:</i>	---

DESIGNACIÓN MATERIAL APORTACION <i>Filler metal designation:</i>	EN ISO 14341-A G 42 3 M21 3Si1 / FM1 / S y similares
FABRICANTE Y NOMBRE COMERCIAL: <i>Manufacturer and commercial name:</i>	---
FUNDENTE: <i>Flux:</i>	-----
REQUISITOS DE SECADO: <i>Drying requirements:</i>	-----
GAS DE PROTECCIÓN: <i>Shielding gas:</i>	M24 s/ISO 14175:2009 (Ar 91%, CO ₂ 7%, O ₂ 2%)
CAUDAL: <i>Flow rate:</i>	10-14 litros/min.
GAS DE RESPALDO: <i>Shielding gas:</i>	N/A
CAUDAL: <i>Flow rate:</i>	-----
DIÁMETRO DE LA BOQUILLA DE GAS: <i>Orifice or gas cup size:</i>	N/A
TAMAÑO Y TIPO DE ELECTRODO DE TUGNSTENO: <i>Tungsten electrode size and type:</i>	N/A